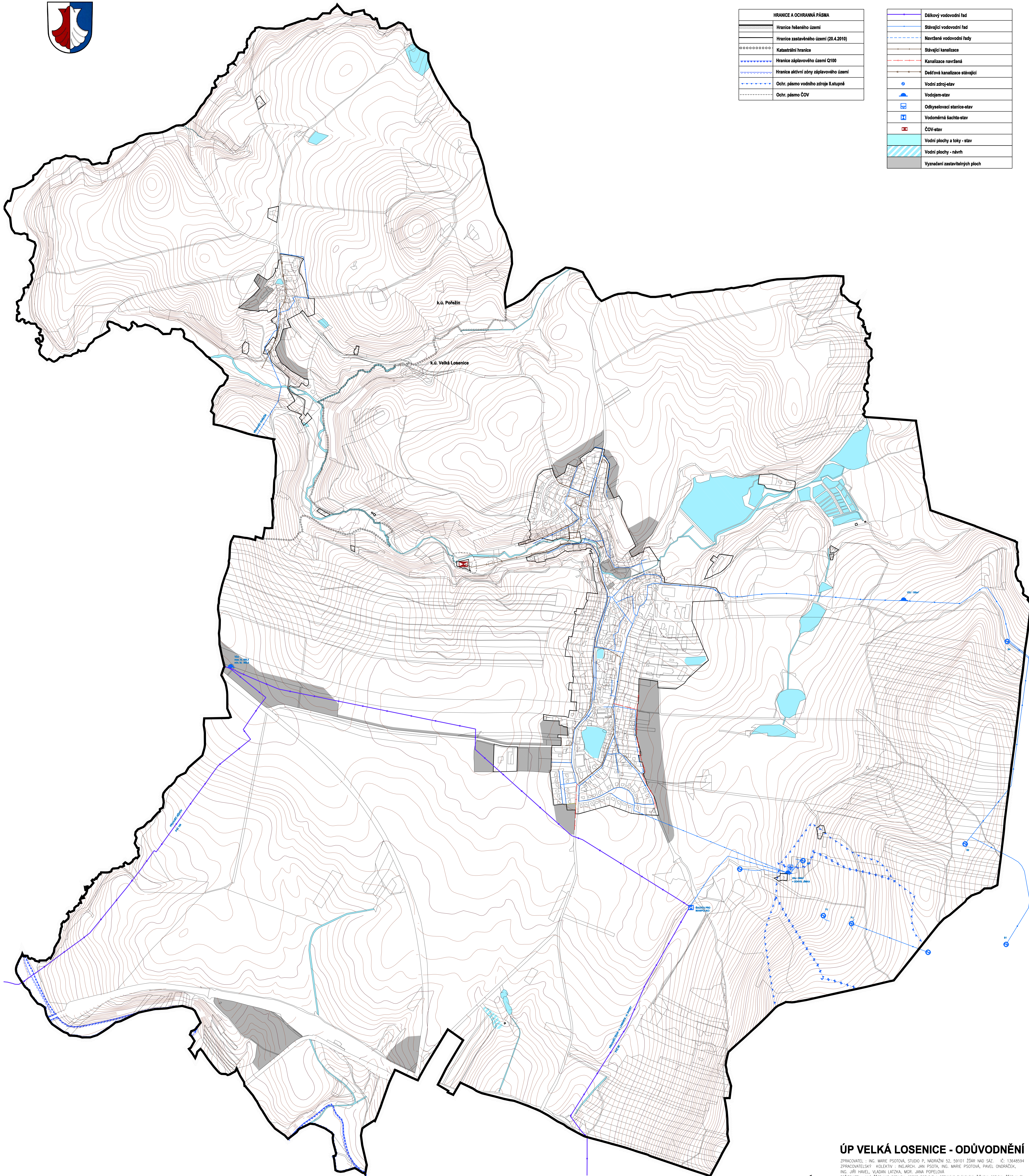


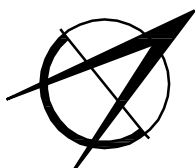
HRANICE A OCHRANNÁ PÁSMO	
	Hranice řešeného území
	Hranice zastavěného území (20.4.2010)
	Katastrální hranice
	Hranice záplavového území Q100
	Hranice aktivní zóny záplavového území
	Ochr. pásmo vodního zdroje I. stupně
	Ochr. pásmo ČOV

	Dálkový vodovodní řád
	Stávající vodovodní řád
	Navržené vodovodní řady
	Stávající kanalizace
	Kanalizace navržená
	Dešťová kanalizace stávající
	Vodní zdroj-stav
	Vodojem-stav
	Odkyselovací stanice-stav
	Vodoměrná šachta-stav
	ČOV-stav
	Vodní plochy a toky - stav
	Vodní plochy - návrh
	Vyznačení zastavitelných ploch



ÚP VELKÁ LOSENICE - ODŮVODNĚNÍ

ZPRACOVATEL : ING. MARIE PSOTOVÁ, STUDIO P, NADRAŽNÍ 52, 59101 ŽDAR NAD SÁZ. IČ: 13648594  
ZPRACOVATELSKÝ KOLEKTIV : ING.ARCH. JAN PSOTA, ING. MARIE PSOTOVÁ, PAVEL ONDŘÁČEK,  
ING. JIŘÍ HAVEL, VLADAN LATZKA, MGR. JANA POPELOVÁ  
PORUČITEL : MÚJ ŽDAR NAD SÁZKOU, ODBOR ROZVOJE A ÚZEMNÍHO PLÁNOVÁNÍ, ŽDAROVÁ 227/11, ŽDAR N.S.  
ZNAČKOVÉ ČÍSLO : 4/V/09 MĚŘITKO : 1:5000 DATUM : PROSINEC 2010



DOPLŇUJÍCÍ VÝKRES - ZÁSOBOVÁNÍ VODOU, KANALIZACE

VÝKRES ČÍSLO : 05